



Notre avenir en actions !



● UNE COMMUNAUTÉ AU SERVICE DE SES HABITANTS...

Action sociale / Emploi

- Point Accueil Emploi : accueil, orientation et information des demandeurs d'emploi.
- Accueil des associations intercommunales : ADMR, Euréka Emploi Service...
- Gestion des demandes de logements sociaux en partenariat avec les communes et d'un programme local de l'habitat.
- Construction d'un centre d'accueil pour « les Restos du Cœur » et « Eureka Emploi Service ».
- Soutien à l'ALAPH (accueil des handicapés adultes) à Iffendic.



Logements sociaux

Sport / Education

- Gestion de l'Espace Aquatique Océlia, du Centre Voile et Nature (VENT), de la salle de tennis Técélia, du bassin de Kayak à Trémelin, de la base de VTT...
- Mise en place d'animations pour l'ensemble des scolaires du primaire en partenariat avec l'Education Nationale : natation à Océlia, activités nautiques et découverte de la nature à Trémelin.
- Soutien à de nombreuses associations sportives par l'attribution de subventions et l'emploi d'animateurs sportifs.



Piscine Océlia



Salle Técélia



Centre Voile et Nature - Trémelin

Environnement

- Animation du Contrat Eau Paysage Environnement (C.E.P.E.) :
 - > Valorisation de la filière « Bois - Énergie - Paysage ».
 - > Aménagement et entretien des sentiers de randonnées pédestres, équestres et VTT.
- Gestion environnementale des parcs d'activités par la démarche QUALIPARC.
- Collecte et traitement des ordures ménagères en coopération avec le SMICTOM.



Chaudière à bois - Trémelin



Ecomusée

Culture

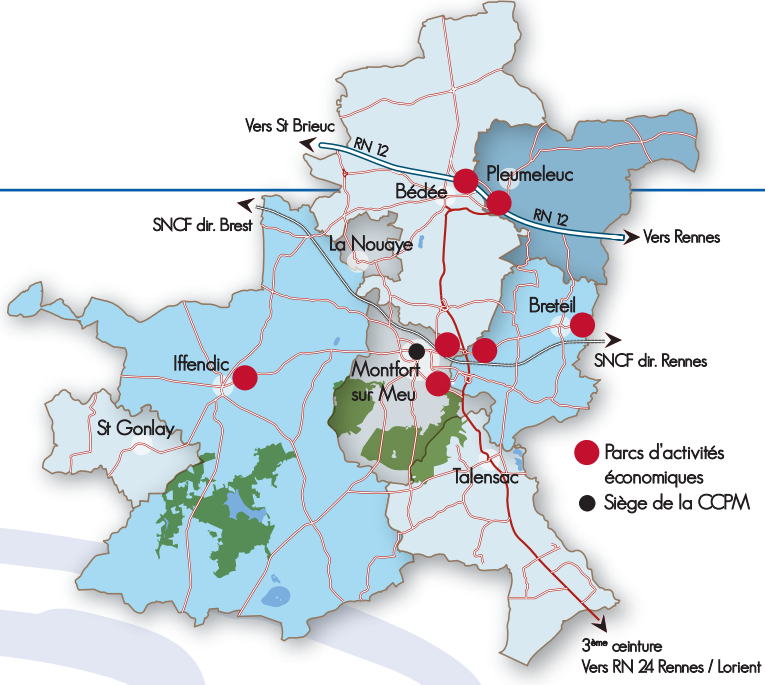
- Soutien à de nombreuses associations locales.
- Partenariat avec l'Ecomusée du Pays de Montfort.

Tourisme

- Création et gestion d'un Office de Tourisme.
- Gestion du domaine de Trémelin et du site de Boutavent à Iffendic.



Domaine de Trémelin



...ET DE SES ENTREPRISES

- Une dizaine de parcs d'activités
- 800 établissements

La Communauté de Communes est chargée du développement économique.

En matière de développement commercial, elle intervient pour maintenir les commerces et services de proximité en milieu rural (ex. Bar de St Gonlay).

Elle est également au service des entreprises qui souhaitent s'installer sur son territoire en les soutenant tout au long de leur projet.



Carte d'identité

Groupement de 8 communes : Bédée, Breteil, Iffendic, La Nouaye, Montfort sur Meu, Pleumeleuc, St Gonlay, Talensac.
 20 000 hectares - 23 000 Habitants (estimation 2006).
 La Communauté de Communes du Pays de Montfort ainsi que 4 autres Communautés se sont regroupées pour former le Pays de Brocéliande (60 000 habitants).

Situation géographique

Au coeur du Pays de Brocéliande.
 Montfort (Ville centre) à 20 mn de Rennes.

Accès

2 routes nationales : RN 12 - Rennes / St Brieuc au nord
 RN 24 - Rennes / Lorient au sud
 3^{ème} ceinture de Rennes - Route départementale reliant les RN 12 et 24.
 Voie SNCF Rennes / Brest (Gare de Montfort/Meu et halte de Breteil).

Fonctionnement

Il s'apparente à celui d'une collectivité territoriale. Les élus de chaque commune désignent leurs représentants au sein des instances communautaires.
 La Communauté de Communes gère ses propres budgets. Ses ressources financières proviennent pour une grande partie de l'impôt et sont réparties en fonction des actions et projets décidés par le conseil communautaire.
 Une équipe administrative et technique relevant de la fonction publique territoriale est chargée de mettre en œuvre ces politiques publiques locales.

Maison de l'Intercommunalité et du Développement



- Ce bâtiment entièrement rénové accueille :
- La Communauté de Communes du Pays de Montfort.
 - Des syndicats intercommunaux.
 - Un pôle santé : MSA, CPAM, CRAM.
 - Un pôle social : CAF, ASSEDIC.
 - Un pôle emploi et solidarité : Point Accueil Emploi, Eureka Emploi Service, ADMR.

Volet administratif

- Soutien les demandes de subventions.
- Aide dans la recherche de structures spécialisées : institutions, experts, architectes...
- Conseil sur le permis de construire et le projet architectural (démarche QUALIPARC).

Volet technique

- Acquisition des terrains.
- Aménagement des parcs d'activités dans le cadre de la démarche QUALIPARC.
- Construction de bâtiments relais pour l'aide à l'installation.

Volet emploi

- Aide à l'embauche de personnel en partenariat avec le Point Accueil Emploi :
- Définition de poste.
 - Diffusion des offres d'emploi.
 - Entretien d'embauche.
 - Organisation de journées de recrutement.

Volet promotion

- Valorisation et diffusion des compétences économiques de la communauté.
- Organisation de forums.



Rue St Nicolas - Montfort sur Meu

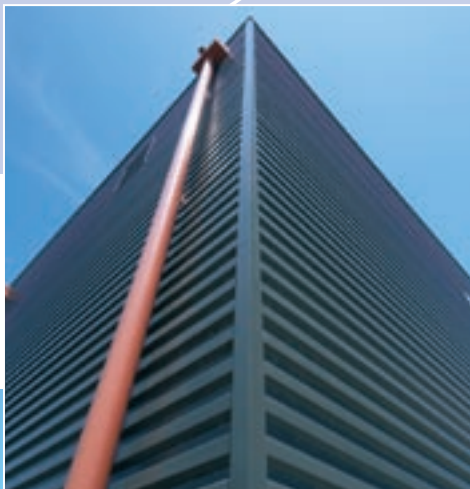


Entreprise implantée à Pleumeleuc



Communauté de Communes du Pays de Montfort

Place du Tribunal
BP 46108
35162 MONTFORT-SUR-MEU Cedex
Tél. : 02 99 09 88 10 - Fax : 02 99 09 88 16
Email : ccpm@cc-montfort.fr
Internet : www.cc-montfort.fr
Horaires d'ouverture : 9h00 - 12h30 / 13h30 - 18h00
(17h00 le vendredi)



Point Accueil Emploi

Place du Tribunal
BP 46108
35162 MONTFORT-SUR-MEU Cedex
Tél. : 02 99 09 25 69
Email : pae@cc-montfort.fr

Horaires d'ouverture :

Du lundi au vendredi de 8h45 à 12h00
Sur rendez-vous l'après-midi le mardi et le vendredi

Centre VENT (Voile et Nature)

Domaine de Trémelin
35750 IFFENDIC
Tél. : 02 99 09 93 09
Email : voilenature@cc-montfort.fr

