



Douceur de vivre au Pays de Saint-Aubin-du-Cormier

La population :

Un territoire en pleine croissance avec l'arrivée de près de 2 700 habitants supplémentaires depuis 1999, dont 862 pour la commune de Saint-Aubin-du-Cormier. Le taux de croissance annuel du territoire est de 3,2% (contre 1,2% sur le département).

La localisation :

Le Pays de Saint-Aubin-du-Cormier bénéficie d'un positionnement privilégié au nord-est de l'agglomération rennaise :

- un accès direct à l'autoroute des Estuaires par l'échangeur n°28,
- l'intersection de deux axes routiers, Vitré-Saint-Malo et Nantes-Caen.



Le tourisme :

Les sites naturels sont nombreux et riches sur le Pays de Saint-Aubin-du-Cormier. Ils sont également d'une variété intéressante : Forêt domaniale et étang d'Ouée (sites Natura 2000), vallée du Couesnon et bois de Rumi-gnon (espaces naturels départementaux), vallées sauvages... La base de plein air du Couesnon permet de proposer sur le territoire de nombreuses activités de plein air pour tous (canoë, tir à l'arc, escalade...).

Les services :

Le territoire communautaire compte de nombreux services en direction de la population : service public, restauration, commerce, desserte par le réseau de transport Illeloo, équipements sportifs et culturels. Plus particulièrement en matière d'enfance et petite enfance, le territoire compte la présence d'un multi-accueil (20 places), d'espaces jeux, de centre de loisirs.



Contacts :

Saint-Aubin-du-Cormier Communauté

3 rue de la libération BP11
35 140 Saint-Aubin-du-Cormier
Tél : 02 99 39 43 33
Fax : 02 99 45 18 03
comonze@staubinducormiercommunaute.fr

www.staubinducormiercommunaute.fr

Plaquette téléchargeable sur le site internet



SEM du Pays de Fougères

50 rue Nationale
BP 10151 - 35301 FOUGERES CEDEX
Tél : 02 99 94 75 11
Fax : 02 99 94 41 20



Accessibilité :

Rennes à 10 minutes

Accès routier direct sur l'A84

Gare

à 20 minutes

Aéroport

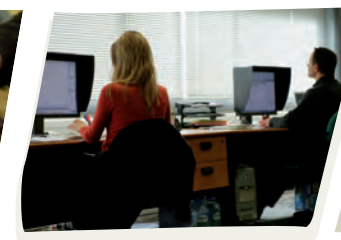
à 20 minutes



Votre
entreprise
sur l'autoroute
des Estuaires



Saint-Aubin-du-Cormier
Communauté



RENNES

CAEN

L'autoroute des Estuaires a été ouverte en 2002 dans le but de réaliser une grande infrastructure autoroutière reliant le nord de l'Europe au sud du territoire.

Depuis la création de la Communauté de Communes, ses élus n'ont cessé de mettre l'accent sur cet atout. **A 10 minutes de Rennes et Fougères, à 20 minutes de la gare TGV et de l'aéroport de Rennes et à 45 minutes de Saint Malo, port de tourisme et marchandises, notre territoire est devenu, autour de l'échangeur de l'autoroute des estuaires, un pôle économique attractif, tant par sa localisation stratégique que par la richesse de son territoire.** Différentes zones d'activités communautaires accueillent aujourd'hui les entreprises sur les communes de Gosné, Livré-sur-Changeon et Saint-Aubin-du-Cormier.

L'évolution de l'emploi salarié est significative : + 61 emplois créés en 2009 et le maintien d'un solde positif de créations d'emplois depuis 20 ans. 17 % de ces emplois sont liés aux services aux entreprises.

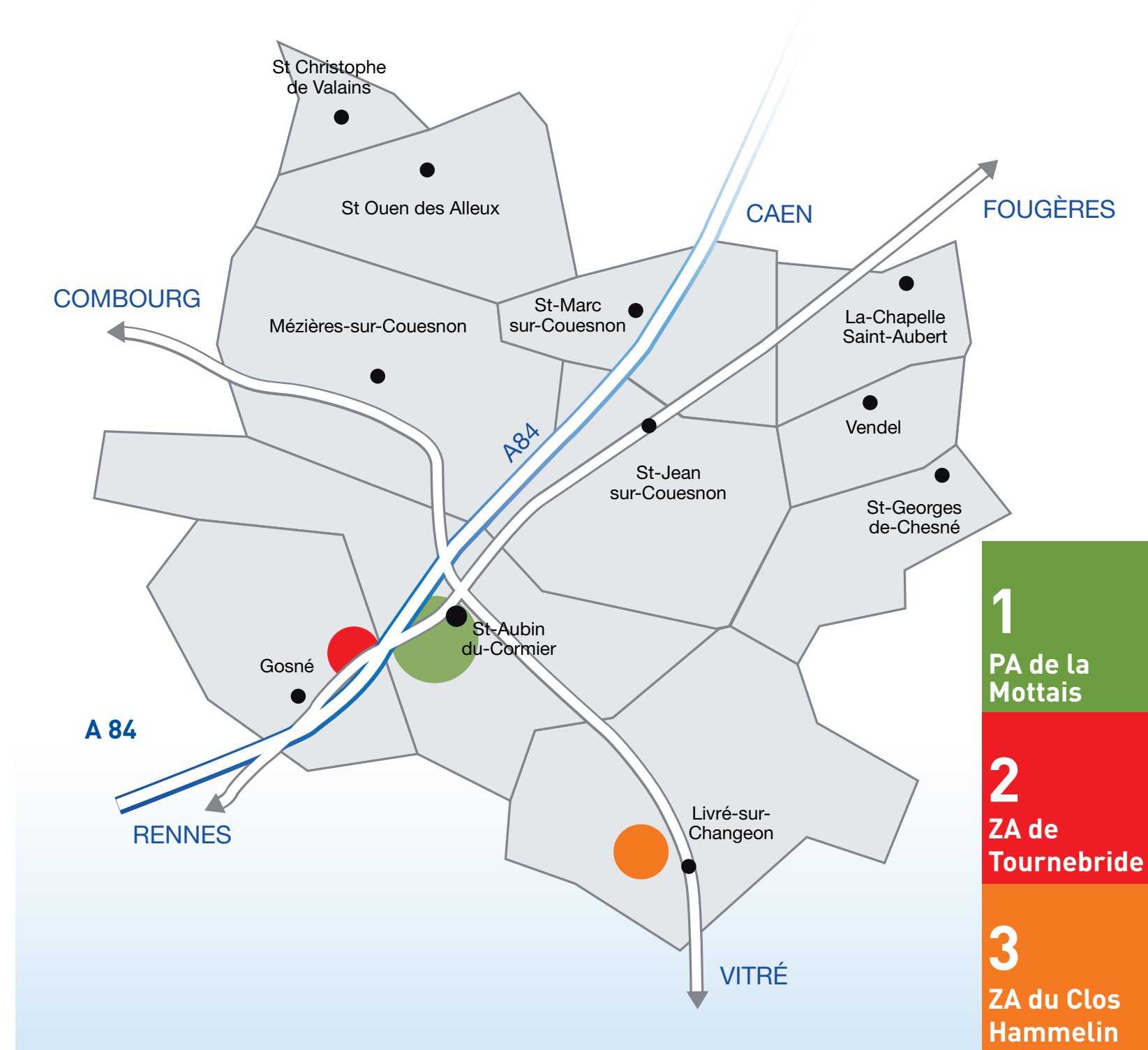
Soucieux d'un accueil de qualité, le territoire bénéficie, sur la zone d'activité de Chedeville, du label Bretagne qualiparc et le parc d'activités de la Mottais s'inscrit également dans cette démarche.

Une belle aventure indispensable à continuer au bénéfice de tous.

Pierre Prodhomme
Président de la COM'ONZE



Les parcs d'activités du Pays de Saint-Aubin-du-Cormier 65 hectares à 10 minutes de Rennes à partir de 8€ HT le m²



Installez votre activité à proximité de l'A84 dans le Pays de Saint-Aubin-du-Cormier

L'ensemble de la Communauté de Communes compte aujourd'hui environ 3.600 emplois. Le secteur dominant est l'industrie automobile avec l'entreprise Delphi (fabrication de cartes électroniques destinées à l'industrie automobile - 250 emplois),

Les autres principales entreprises sont :

Bret'Services : stockage et conditionnement pour les magasins Distri Center (120 emplois),

Entreprise Georgeault : conception et construction de bâtiments métalliques (40 emplois) ...

Le territoire compte également la présence du XI^{ème} Régiment d'Artillerie de Marine.

Le foncier économique sur le territoire est réparti entre le pôle de Saint-Aubin-du-Cormier en lien direct avec l'autoroute (ZA Chedeville et ZAC de la Mottais) et d'un réseau de zones artisanales communales de proximité.

Quelques chiffres sur l'économie dans le Pays de Saint-Aubin-du-Cormier :
Le territoire enregistre une évolution de l'emploi salarié privé de +12,2% soit 3 points de plus que la moyenne du Département. Le taux d'encadrement (% de cadre dans l'emploi privé) est de 22,7% soit une moyenne légèrement supérieure à celle du département de 22,2%. Le territoire marque également une dynamique en terme de création d'entreprise avec un taux de création de 13,7% contre 11,6% en moyenne sur le département



PA de la Mottais bénéficie d'un emplacement propice avec un accès direct sur l'axe Rennes Caen (A84). Il offre une surface commercialisable d'une 30^{ème} d'hectares répartis sur différents secteurs dédiés à l'industrie ou à l'artisanat.



ZA de Tournebride est plus particulièrement dédiée aux activités artisanales de commerce ou de production. Elle bénéficie d'un positionnement idéal le long de la RD812 (axe Rennes Fougères).



ZA du Clos Hammelin est plus particulièrement dédiée aux activités artisanales de commerce ou de production. Elle bénéficie d'un positionnement idéal le long de la RD794 (axe Dinan Vitré).