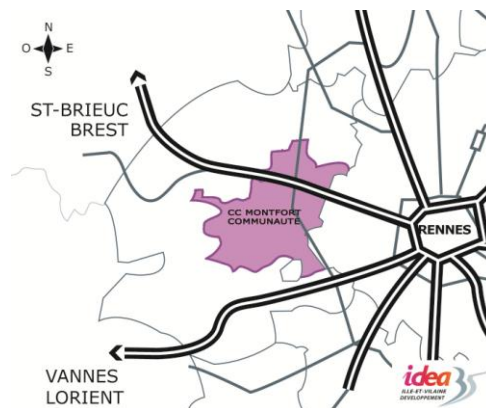


Synthèse

Population : **23 153 habitants** (au 01/01/2008)
Poids de la principale commune : **26,7%**
(Montfort-sur-Meu)

Emplois salariés privés : **3 197** (au 31/12/2009)
Poids de la principale commune : **30,5%**
(Montfort-sur-Meu)

Nombre d'établissements privés : **404**
(au 31/12/2009)
Poids de la principale commune : **41,1%**
(Montfort-sur-Meu)

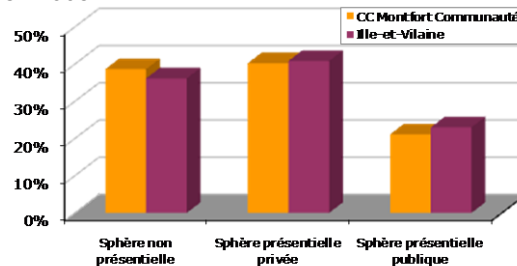


Les chiffres clés

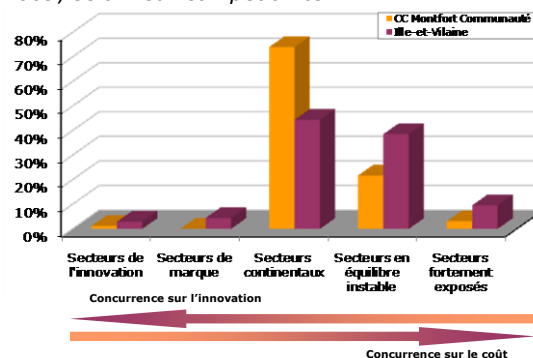
1 Economie locale

- Secteur d'activité dominant : (code NAF A17 INSEE)
Commerce - réparation d'automobiles et de motocycles
(22,3% de l'emploi - au 31/12/2008)
- Concentration de l'emploi productif : **55,1%**
(Part des 5 plus grands établissements dans l'emploi productif - 2009 - Moyenne EPCI Ille-et-Vilaine : 50,2%)
- Evolution de l'emploi salarié privé : **+33%**
(de 2003 à 2009 - Ille-et-Vilaine : +6,5%)
- Part de cadres dans la population active : **11,2%**
(2007 - Ille-et-Vilaine : 14,7%)

Répartition des emplois selon la sphère d'activité en 2008 :



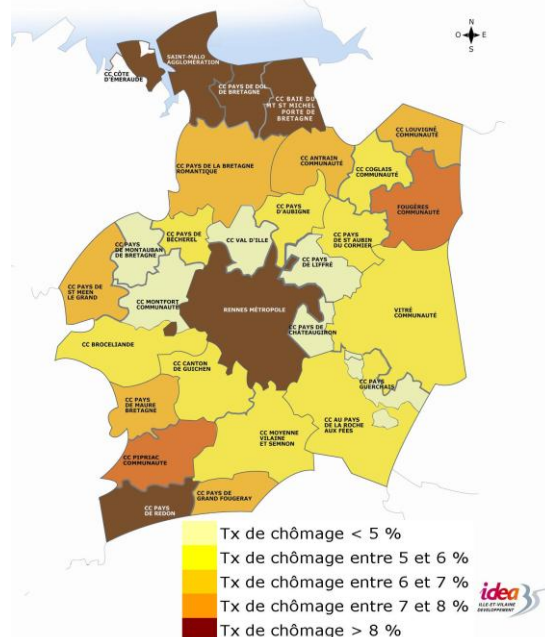
Répartition des emplois industriels par secteurs en 2009, selon leur compétitivité :



2 Marché du travail

- Part des emplois de l'EPCI dans le département : **1,2%** (au 31/12/2009)
- Nombre de chômeurs : **532**
(au 31/12/2009 - Ille-et-Vilaine : 33 476)
- Part des chômeurs longue durée : **31,6%**
(au 31/12/2009 - Ille-et-Vilaine : 29,6%)
- Part des chômeurs de moins de 25 ans : **20,7%**
(au 31/12/2009 - Ille-et-Vilaine : 18%)
- Taux de couverture de l'emploi : **48,1%**
(Salariés résidents/nb d'emplois du territoire - 2007 -
Moyenne EPCI Ille-et-Vilaine : 67,9%)

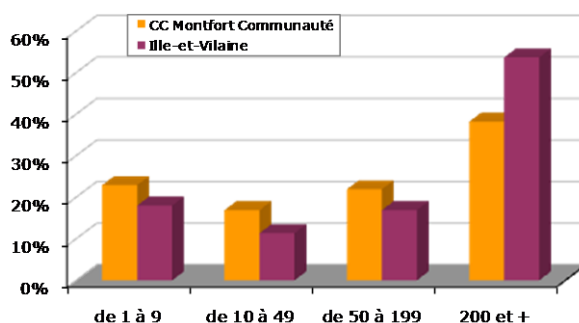
Carte du taux de chômage par EPCI (2009) :



3 Entreprises

- Part des établissements de l'EPCI dans le département : **1,7%** (au 31/12/2009)
- Taux de création d'établissements : **17,3%**
(2009 - Ille-et-Vilaine : 17,2%)
- Part des établissements sans salarié : **67,0%**
(au 31/12/2008 - Ille-et-Vilaine : 60,7%)

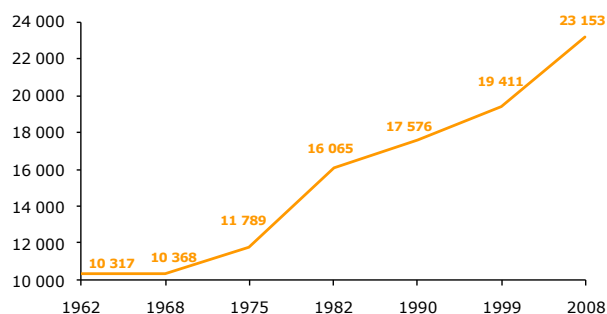
Répartition des emplois salariés privés selon l'effectif de l'établissement en 2008 :



4 Population

- Part de la population de l'EPCI dans le département : **2,4%** (2008)
- Evolution du nombre d'habitants : **+19,3%**
(de 1999 à 2008 - Ille-et-Vilaine : +11,5%)
- Revenu moyen par foyer : **23 597 €**
(2008 - Ille-et-Vilaine : 23 170 €)

Evolution de la population entre 1962 et 2008 :



Sources du document : INSEE - SIRENE - CLAP - DADS - Pôle Emploi - DGI. Crédits photos : ©Idea 35 - Juin 2011