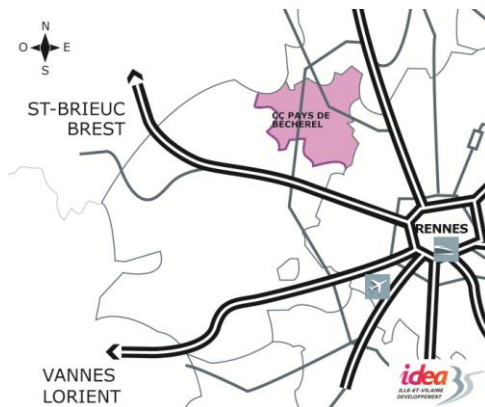


### Synthèse

Population : **10 843 habitants** (au 01/01/2008)  
*Poids de la principale commune* : **32,2%** (Romillé)

Emplois salariés privés : **816** (au 31/12/2009)  
*Poids de la principale commune* : **40,2%** (Romillé)

Nombre d'établissements privés : **136**  
(au 31/12/2009)  
*Poids de la principale commune* : **36,8%** (Romillé)

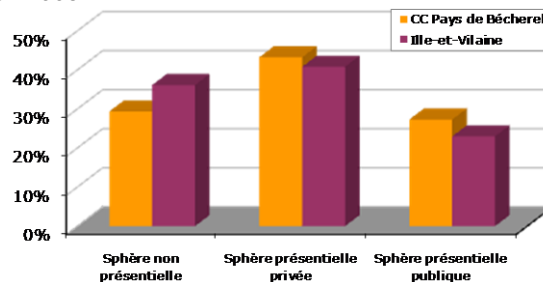


### Les chiffres clés

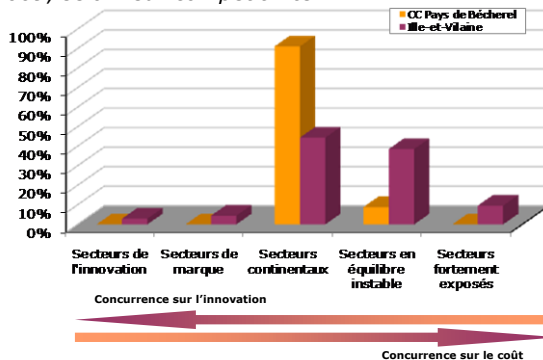
#### 1 Economie locale

- Secteur d'activité dominant : (code NAF A17 INSEE)  
**Fabrication de denrées alimentaires, de boissons et de produits à base de tabac**  
(31,1% de l'emploi - au 31/12/2008)
- Concentration de l'emploi productif : **76,4%**  
(Part des 5 plus grands établissements dans l'emploi productif - 2009 - Moyenne EPCI Ille-et-Vilaine : 50,2%)
- Evolution de l'emploi salarié privé : **+9,5%**  
(de 2003 à 2009 - Ille-et-Vilaine : +6,5%)
- Part de cadres dans la population active : **10,3%**  
(2007 - Ille-et-Vilaine : 14,7%)

Répartition des emplois selon la sphère d'activité en 2008 :



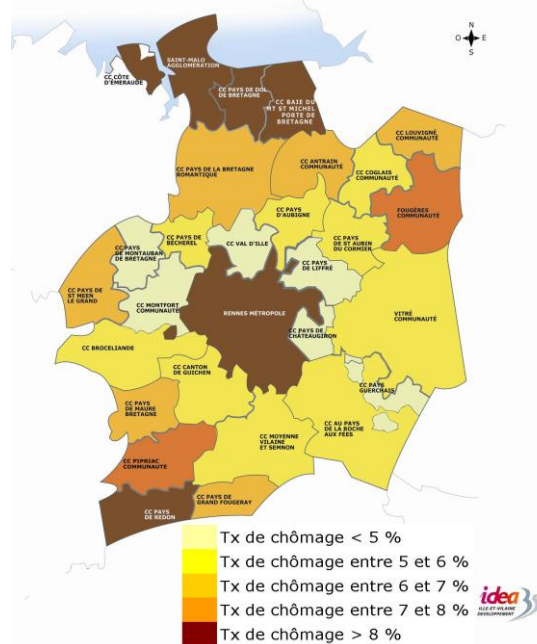
Répartition des emplois industriels par secteurs en 2009, selon leur compétitivité :



## 2 Marché du travail

- Part des emplois de l'EPCI dans le département : **0,3%** (au 31/12/2009)
- Nombre de chômeurs : **279**  
(au 31/12/2009 - Ille-et-Vilaine : 33 476)
- Part des chômeurs longue durée : **25,7%**  
(au 31/12/2009 - Ille-et-Vilaine : 29,6%)
- Part des chômeurs de moins de 25 ans : **17,9%**  
(au 31/12/2009 - Ille-et-Vilaine : 18,0%)
- Taux de couverture de l'emploi : **28,9%**  
(Salariés résidents/nb d'emplois du territoire - 2007 -  
Moyenne EPCI Ille-et-Vilaine : 67,9%)

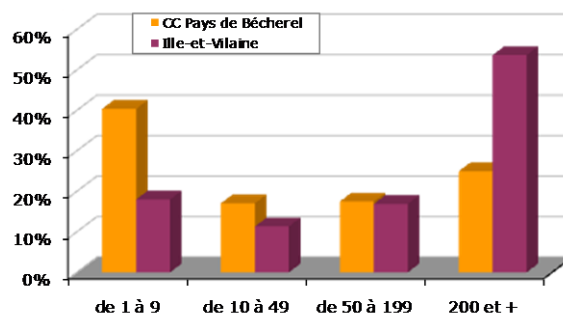
Carte du taux de chômage par EPCI (2009) :



## 3 Entreprises

- Part des établissements de l'EPCI dans le département : **0,6%** (au 31/12/2009)
- Taux de création d'établissements : **24,9%**  
(2009 - Ille-et-Vilaine : 17,2% - hors agriculture)
- Part des établissements sans salarié : **72,6%**  
(31/12/2008 - Ille-et-Vilaine : 60,7%)

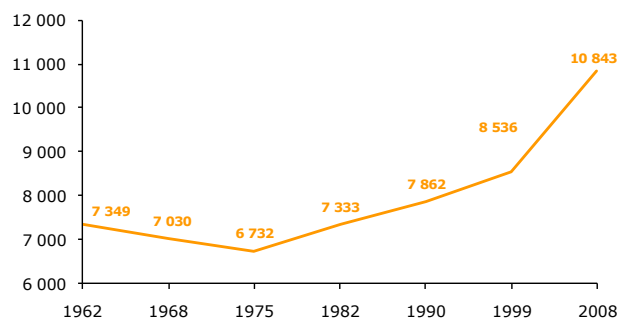
Répartition des emplois salariés privés selon l'effectif de l'établissement en 2008 :



## 4 Population

- Part de la population de l'EPCI dans le département : **1,1%** (2008)
- Evolution du nombre d'habitants : **+27%**  
(de 1999 à 2008 - Ille-et-Vilaine : +11,5%)
- Revenu moyen par foyer : **21 357 €**  
(2008 - Ille-et-Vilaine : 23 170 €)

Evolution de la population entre 1962 et 2008 :



Sources du document : INSEE – SIRENE – CLAP – DADS – Pôle Emploi – DGI. Crédits photos : ©Idea 35 – Juin 2011