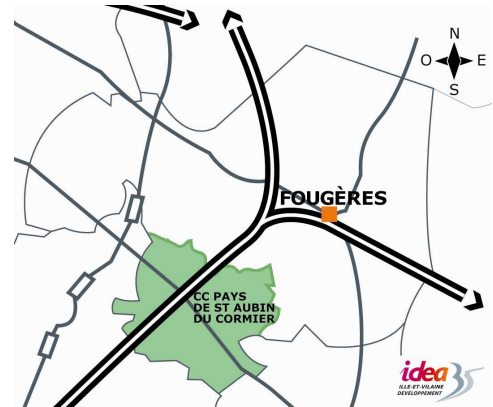


Synthèse

Population : 12 164 habitants
(au 1/01/2007)
Poids de la principale commune : 29,7%
(Saint-Aubin-du-Cormier)

Emplois salariés privés : 1 595
(au 31/12/2008)
Poids de la principale commune : 74,5%
(Saint-Aubin-du-Cormier)

Nombre d'établissements privés : 195
(au 31/12/2008)
Poids de la principale commune : 50,8%
(Saint-Aubin-du-Cormier)

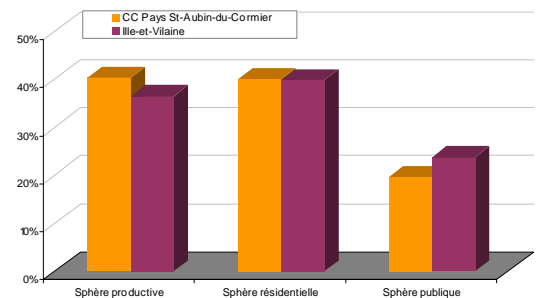


Les chiffres clés

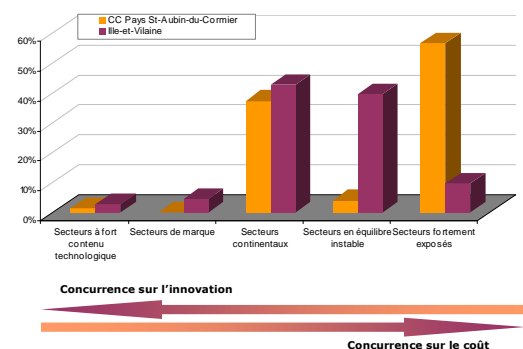
1 Economie locale

- **Secteur d'activité dominant** : (code NAF A17 INSEE)
Construction
(16,8% de l'emploi - au 31/12/2008)
- **Concentration de l'emploi productif : 57,7%**
(Poids des 5 plus grands établissements dans l'appareil productif - 2008 - Moyenne EPCI Ille-et-Vilaine : 52,8%)
- **Evolution de l'emploi salarié privé : +15,2%**
(de 2003 à 2008 - Ille-et-Vilaine : +8,5%)
- **Taux d'encadrement : 20,9%**
(% de cadres dans l'emploi privé - 2007 - Ille-et-Vilaine : 33,6%)

Répartition des emplois selon la sphère d'activité :



Répartition des emplois industriels par secteurs selon leur compétitivité :



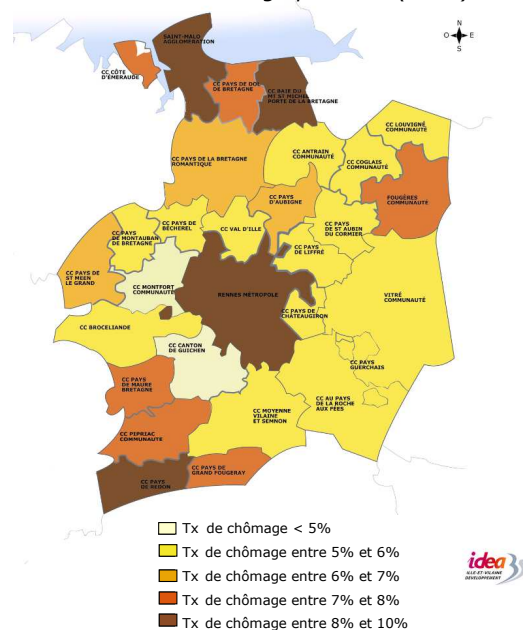
Concurrence sur l'innovation

Concurrence sur le coût

2 Marché du travail

- Part des emplois de l'EPCI dans le département : 0,6%
(2008)
- Nombre de chômeurs : 221
(2008 - Ille-et-Vilaine : 27 045)
- Part des chômeurs longue durée : 7,7%
(2008 - Ille-et-Vilaine : 18,4%)
- Part des chômeurs de moins de 25 ans : 9,5%
(2008 - Ille-et-Vilaine : 17,2%)
- Taux de couverture de l'emploi : 70,2%
(Salariés résidents/nb d'emplois du territoire - 2006 - Moyenne EPCI Ille-et-Vilaine : 74,3%)

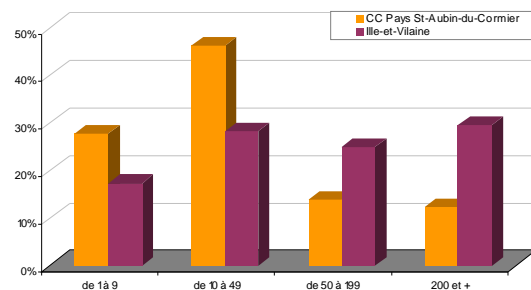
Carte du taux de chômage par EPCI (2006) :



3 Entreprises

- Part des établissements de l'EPCI dans le département : 0,8%
(2008)
- Taux de création d'entreprises : 9%
(2008 - Ille-et-Vilaine : 10,6%)
- Part des établissements sans salarié : 50,9%
(2008 - Ille-et-Vilaine : 51,3%)

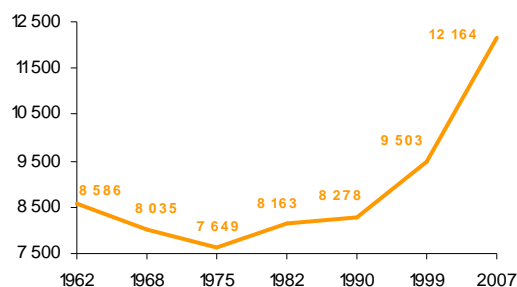
Répartition des emplois salariés privés par taille d'établissement :



4 Population

- Part de la population de l'EPCI dans le département : 1,3% (2007)
- Evolution du nombre d'habitants : +28%
(de 1999 à 2007 - Ille-et-Vilaine : +10,2%)
- Revenu médian par Unité de Consommation : 16 657 €
(2008 - Ille-et-Vilaine : 17 895 €)

Evolution de la population entre 1962 et 2007 :



Sources du document : INSEE – SIRENE – CLAP – DADS – Pôle Emploi – DGI. Crédits photos : ©Idea 35 – Juin 2010