

## Synthèse

**Population : 26 487 habitants**  
(au 1/01/2007)  
**Poids de la principale commune : 26,7%**  
(Bain-de-Bretagne)

**Emplois salariés privés : 4 768**  
(au 31/12/2008)  
**Poids de la principale commune : 44,3%**  
(Bain-de-Bretagne)

**Nombre d'établissements privés : 460**  
(au 31/12/2008)  
**Poids de la principale commune : 45%**  
(Bain-de-Bretagne)

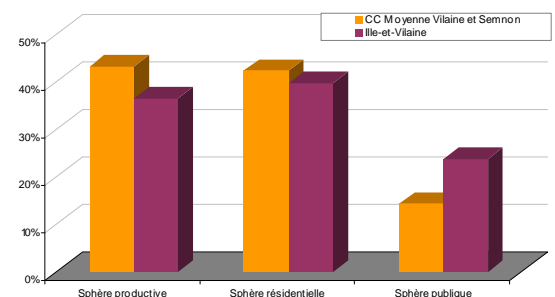


## Les chiffres clés

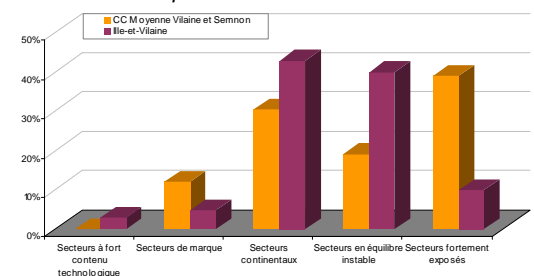
### 1 Economie locale

- **Secteur d'activité dominant** : (code NAF A17 INSEE)  
**Transports et entreposage**  
(20% de l'emploi - au 31/12/2008)
- **Concentration de l'emploi productif : 47,8%**  
(Part des 5 plus grands établissements dans l'emploi productif - 2008 - Moyenne EPCI Ille-et-Vilaine : 52,8%)
- **Evolution de l'emploi salarié privé : +14,4%**  
(de 2003 à 2008 - Ille-et-Vilaine : +8,5%)
- **Taux d'encadrement : 17,1%**  
(% de cadres dans l'emploi privé - 2007 - Ille-et-Vilaine : 33,6%)

Répartition des emplois selon la sphère d'activité :



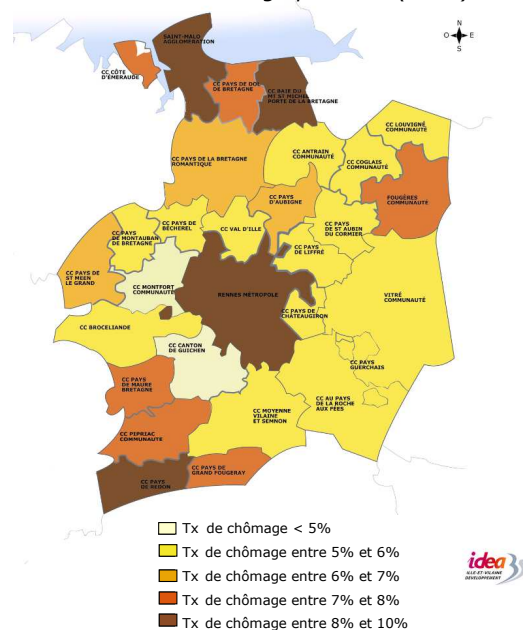
Répartition des emplois industriels par secteurs selon leur compétitivité :



## 2 Marché du travail

- Part des emplois de l'EPCI dans le département : 1,7%  
(2008)
- Nombre de chômeurs : 614  
(2008 - Ille-et-Vilaine : 27 045)
- Part des chômeurs longue durée : 20%  
(2008 - Ille-et-Vilaine : 18,4%)
- Part des chômeurs de moins de 25 ans : 12,4%  
(2008 - Ille-et-Vilaine : 17,2%)
- Taux de couverture de l'emploi : 62,2%  
(Salariés résidents/nb d'emplois du territoire - 2006 -  
Moyenne EPCI Ille-et-Vilaine : 74,3%)

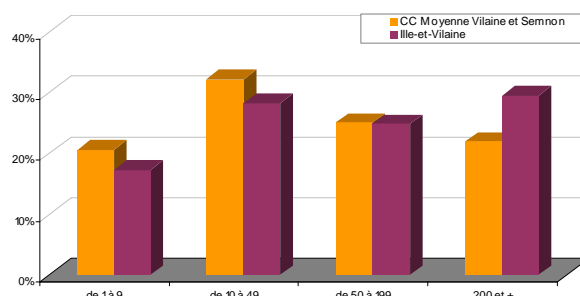
Carte du taux de chômage par EPCI (2006) :



## 3 Entreprises

- Part des établissements de l'EPCI dans le département : 1,9%  
(2008)
- Taux de création d'entreprises : 13,2%  
(2008 - Ille-et-Vilaine : 10,6%)
- Part des établissements sans salarié : 53,4%  
(2008 - Ille-et-Vilaine : 51,3%)

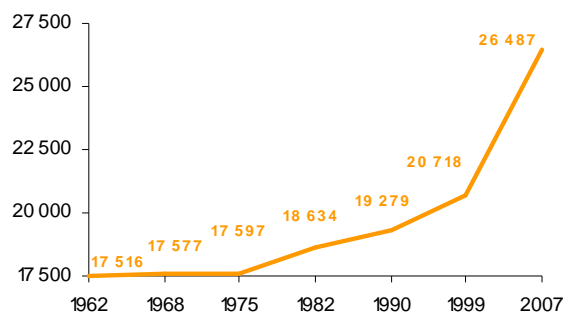
Répartition des emplois salariés privés par taille d'établissement :



## 4 Population

- Part de la population de l'EPCI dans le département : 2,8% (2007)
- Evolution du nombre d'habitants : +27,8%  
(de 1999 à 2007 - Ille-et-Vilaine : +10,2%)
- Revenu médian par Unité de Consommation : 16 397 €  
(2008 - Ille-et-Vilaine : 17 895 €)

Evolution de la population entre 1962 et 2007 :



Sources du document : INSEE - SIRENE - CLAP - DADS - Pôle Emploi - DGI. Crédits photos : ©Idea 35 - Juin 2010